



CENTRO DI STUDI FILOLOGICI E LINGUISTICI SICILIANI

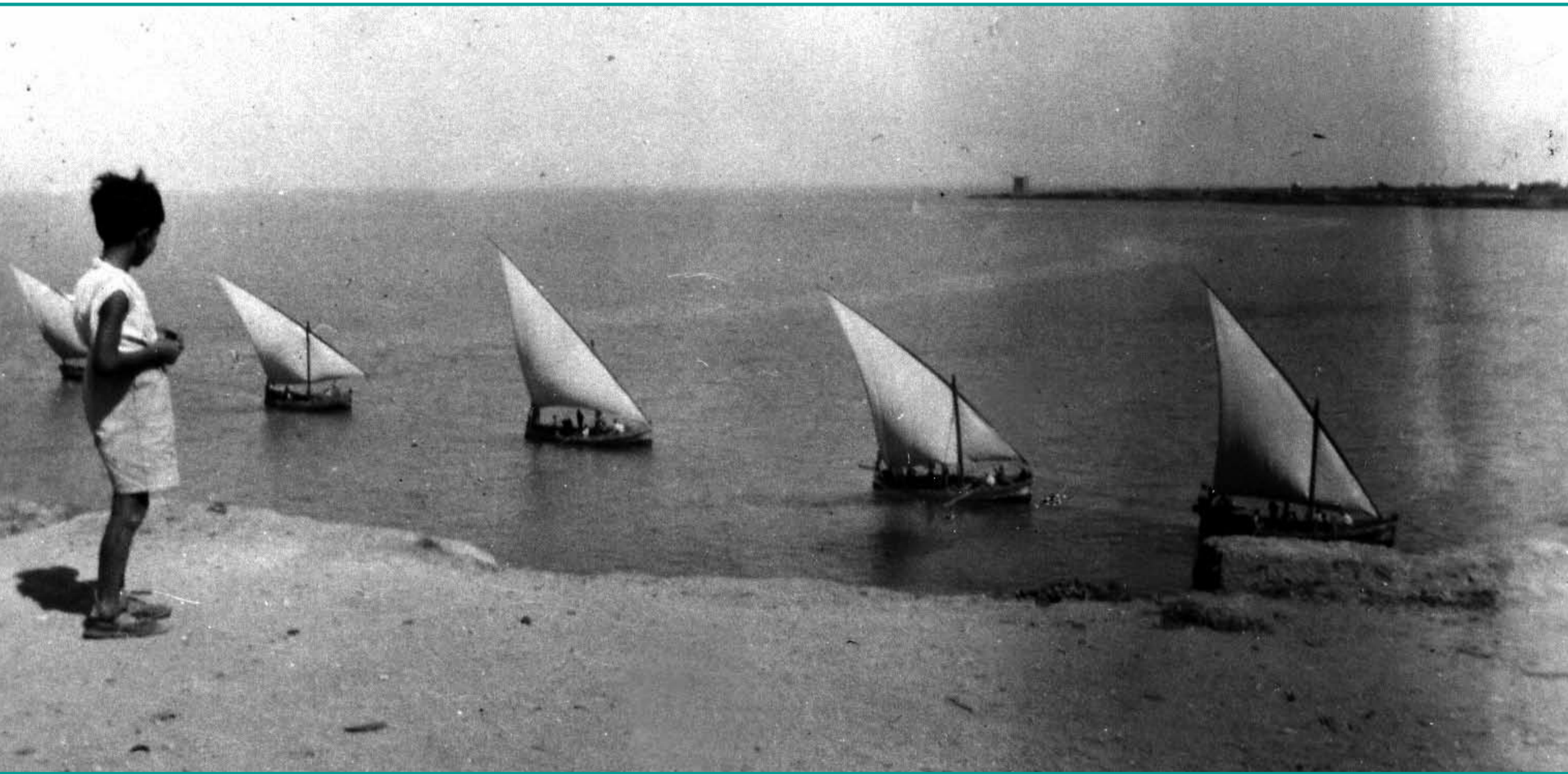


DIPARTIMENTO DI SCIENZE UMANISTICHE
UNIVERSITÀ DI PALERMO

Atlante linguistico della Sicilia - ALS

Variazione linguistica e etnodialettologia fra nuovi modelli e nuove aree di investigazione

PALERMO - TERRASINI, 16-18 SETTEMBRE 2013



*Le Sezioni Etnodialettale
e Sociovariazionale
dell'Atlante Linguistico della Sicilia*

Terrasini, Palazzo d'Aumale
16, 18 settembre, ore 9,30

*Il Vocabolario-Atlante
della cultura marinara
in Sicilia*

Terrasini, Palazzo d'Aumale
17 settembre, ore 9,30

TAVOLA ROTONDA
*"Lingue e culture regionali,
Scuola, Legislazione"*

Palermo, Palazzo dei Normanni
Sala Gialla - 17 settembre, ore 17,00



PALAZZO d'AUMALE
Servizio Museo interdisciplinare
regionale di storia naturale e
mostra permanente del carretto
siciliano di Terrasini



REGIONE SICILIANA
Assessorato dei Beni Culturali e dell'Identità Siciliana



Comune di Terrasini

Il Convegno si svolge a conclusione dell'attività di ricerca prevista nell'ambito del Progetto PRIN 2009
Dipartimento di Scienze Umanistiche, coordinatore nazionale prof. Giovanni Ruffino